

Tota la Comunitat Valenciana passa a la Fase 1



El comerç detallista reobri

El comerç minorista i de prestació de serveis (en locals de menys de 400 metres quadrats) pot reobrir sense necessitat de cita prèvia. L'aforament no ha de superar el 30 % de la capacitat del local.

Els mercats a l'aire lliure o de venda no sedentària en la via pública (mercats ambulants) poden reobrir per a productes alimentaris i de primera necessitat.



Hostaleria i restauració

Les terrasses dels establiments d'hostaleria i restauració reobrin; s'hi permeten les reunions de fins a un màxim de 10 persones per taula o agrupació de taules i es limita al 50 % el nombre de taules permeses.

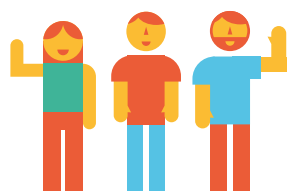
S'ha de procurar el pagament amb targeta o altres mitjans que no suposen contacte físic entre dispositius i evitar, en la mesura que siga possible, l'ús de diners en efectiu. L'ocupació màxima dels lavabos serà d'una persona.



Mobilitat

Es podrà circular pels municipis que integren la província; només es podrà viatjar a altres províncies diferents de la que es residisca per les causes ja previstes en la fase prèvia, és a dir: laborals, professionals, assistència i cura de majors, retorn al lloc de residència, motius sanitaris, causa de força major o situació de necessitat o qualsevol altra de naturalesa anàloga.

Les activitats esportives i de passeig es mantenen en les franges horàries.



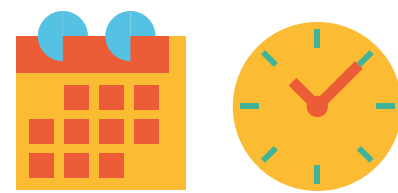
Noves mesures de caràcter social

Es pot mantindre contacte social en grups reduïts de no més de 10 persones.

Les persones que residisquen en un mateix domicili poden compartir un mateix vehicle privat.

Es permeten vetllatoris i soterrars amb un límit màxim de 15 persones.

Els llocs de culte es reobrin, sempre que no se supere un terç de l'aforament que tenen.



Activitats que reobren amb cita prèvia

- Concessionaris d'automoció.
- Estacions d'inspecció tècnica de vehicles (ITV).
- Centres de jardineria i viviers de plantes.
- Les entitats concessionàries de joc públic d'àmbit estatal, excepte les que es troben en centres comercials.



Altres activitats que es recuperen

Reobren amb limitacions d'aforament:

- Biblioteques.
- Actes i espectacles culturals. Els llocs tancats han de tindre un 1/3 d'aforament i en els oberts, cal estar-hi asseguts. En els dos casos, el límit màxim és de 30 persones.
- Museus (1/3 d'aforament).
- Els hotels i allotjaments turístics reobren, però mantenen les zones comunes tancades. Les empreses registrades poden realitzar turisme actiu i de naturalesa en grups limitats de 10 persones màxim. Es poden realitzar activitats esportives individuals en centres esportius, amb cita prèvia, sense contacte físic ni ús de vestidors. L'activitat del sector agroalimentari i pesquer es recupera amb les mateixes limitacions que regeixen el comerç minorista.